

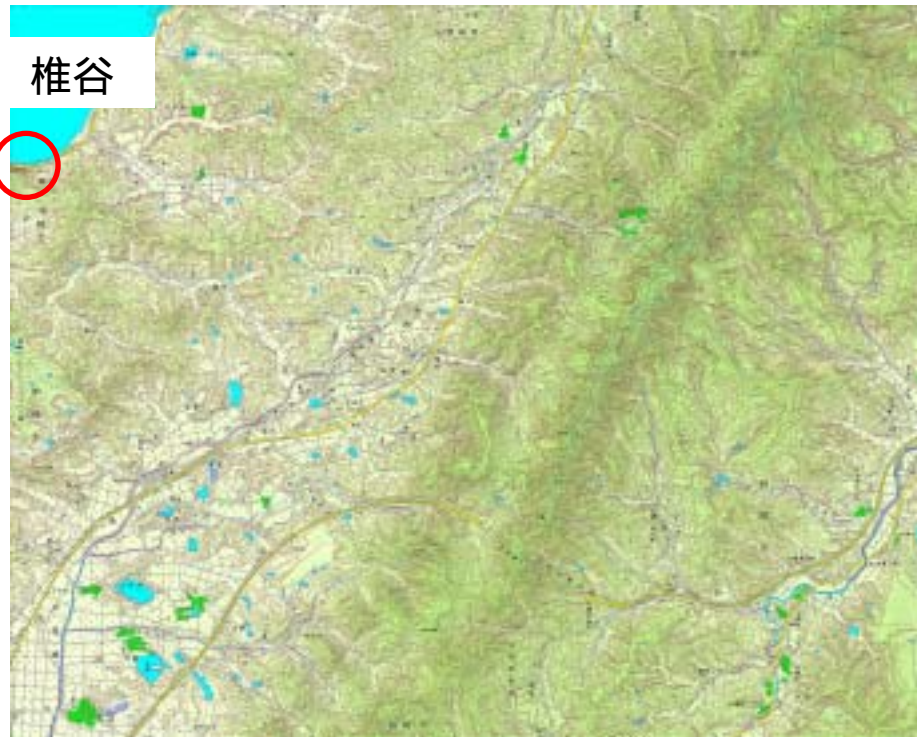
新潟県中越沖地震速報会

- 地盤・斜面・鉄道・道路被害 -

(社)地盤工学会調査団

長岡技術科学大学

豊田浩史



椎谷

(財) 日本地図センター

斜面崩壊



国道352号 柏崎市椎谷, 大崎

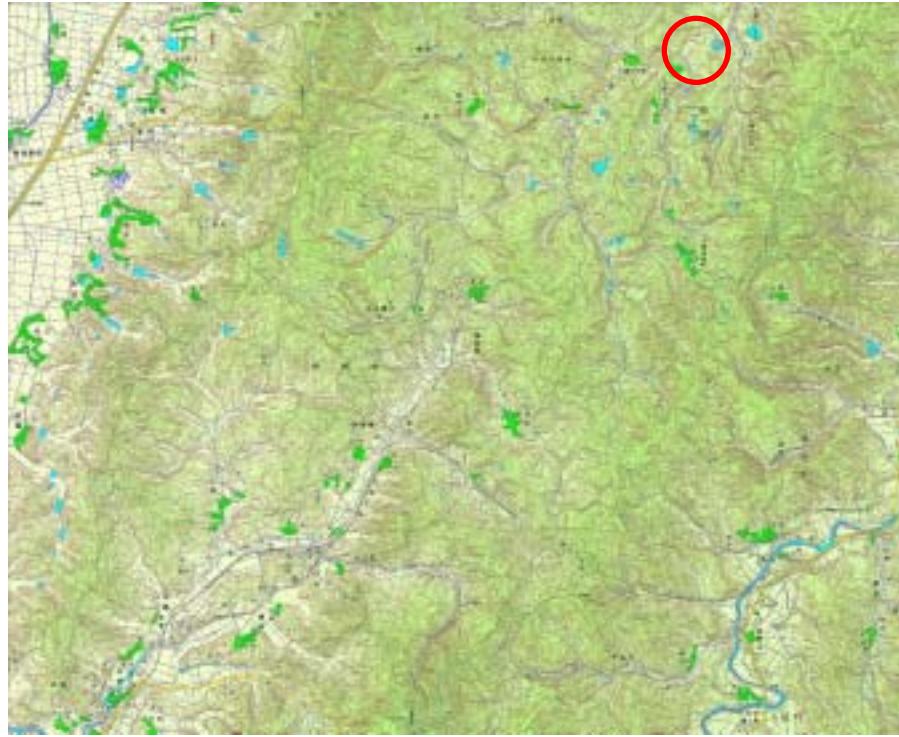


斜面上部が崩壊





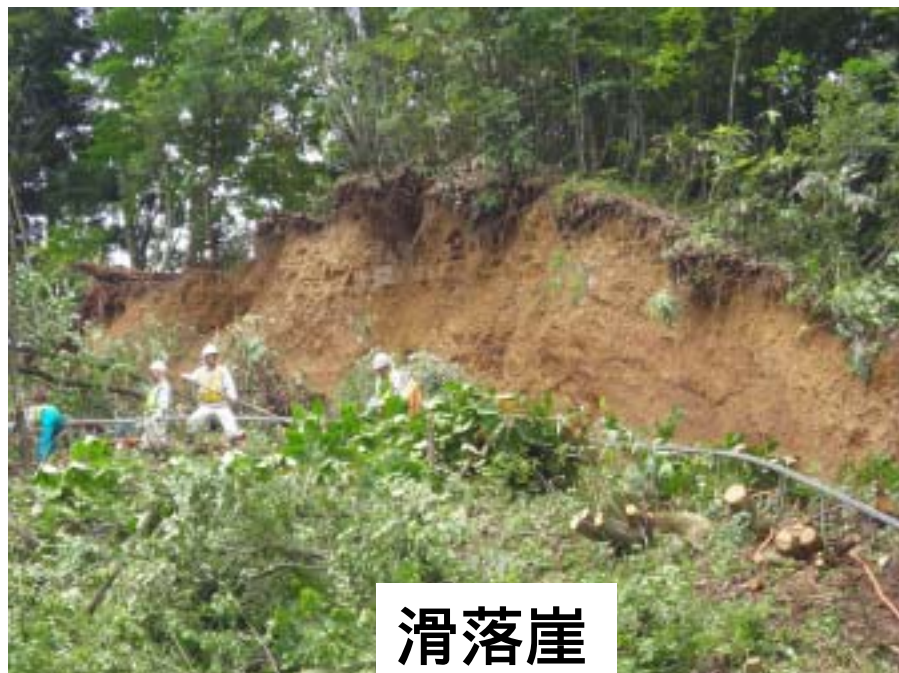
大積



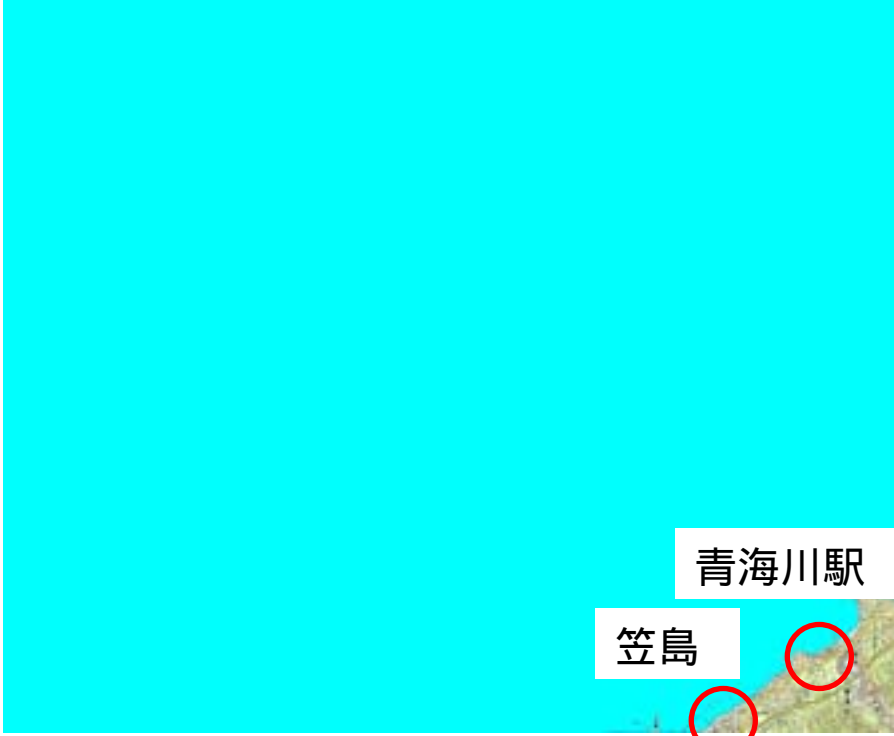
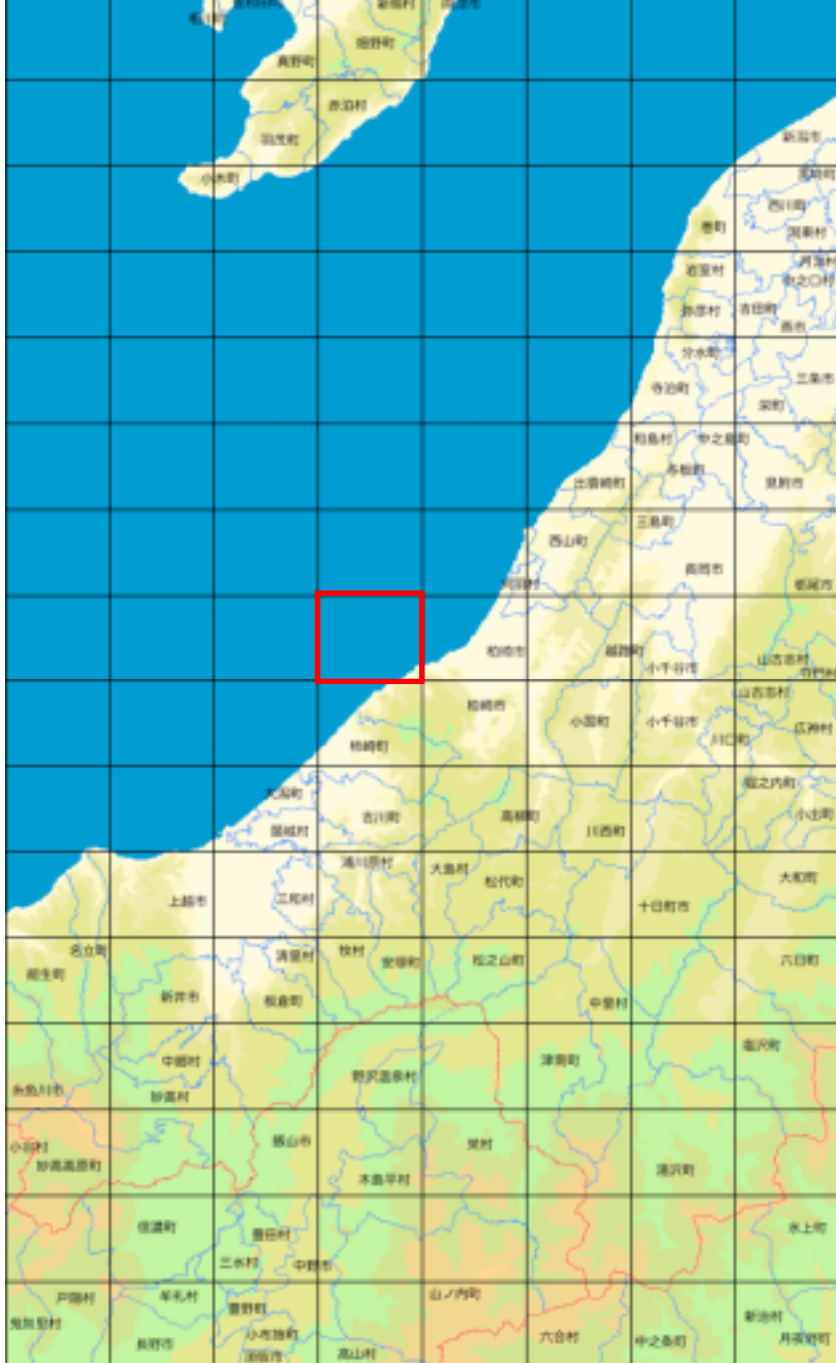
(財) 日本地図センター

斜面崩壊

国道8号 長岡市大積



滑落崖



(財) 日本地図センター

斜面崩壊



JR信越本線 青海川駅

斜面崩壊



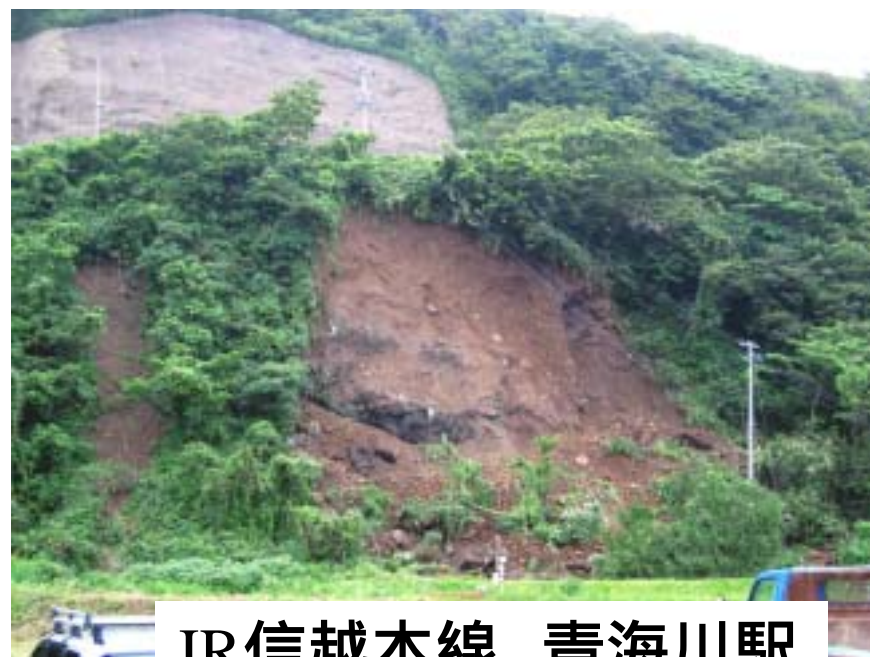
柏崎市笠島

表層崩壊

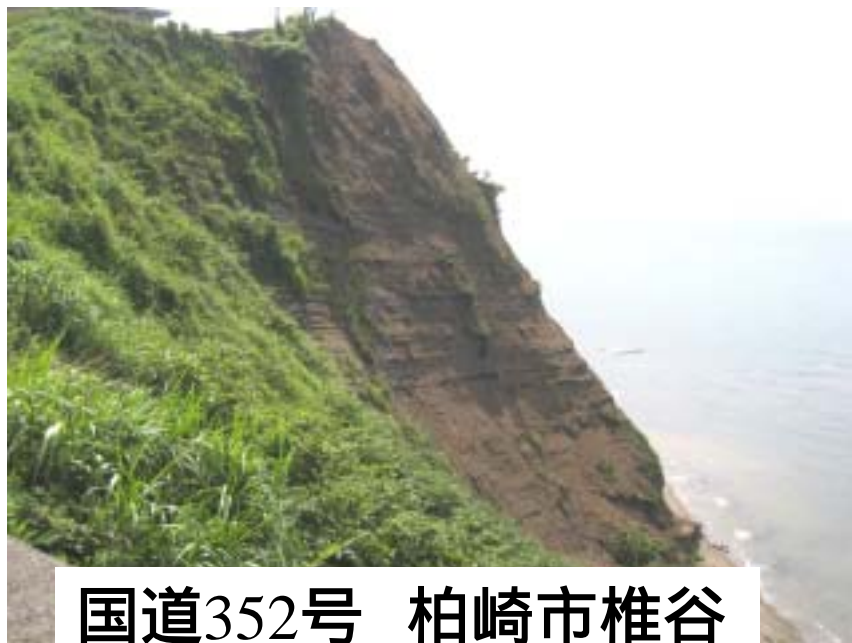
長岡市大積



表層崩壊



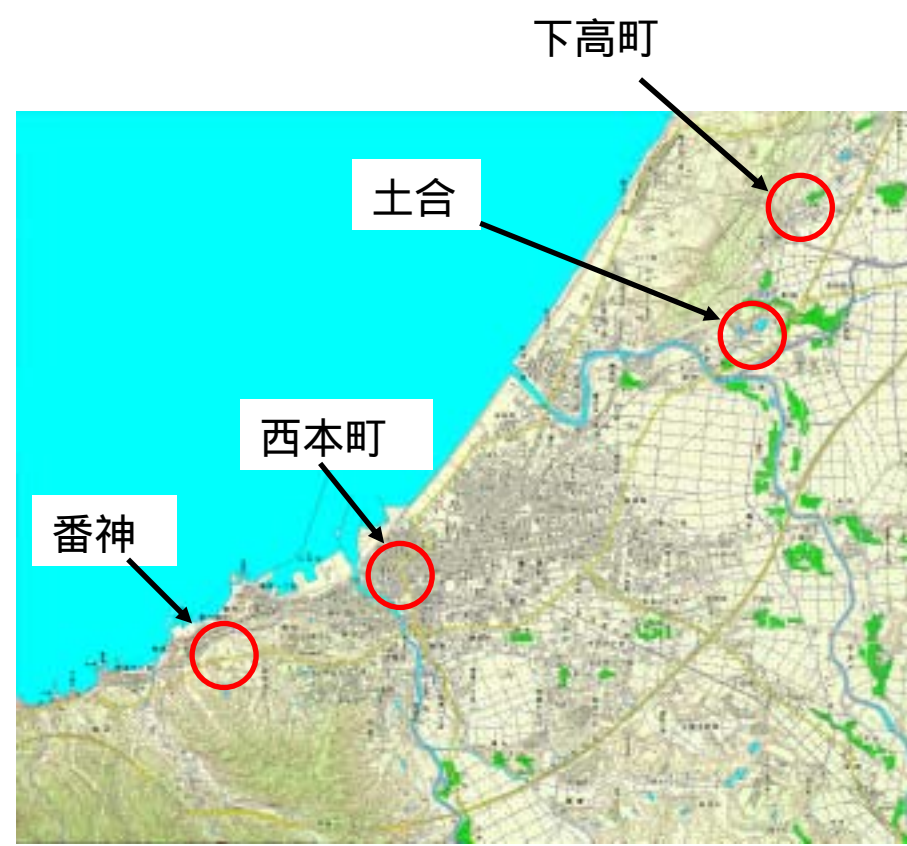
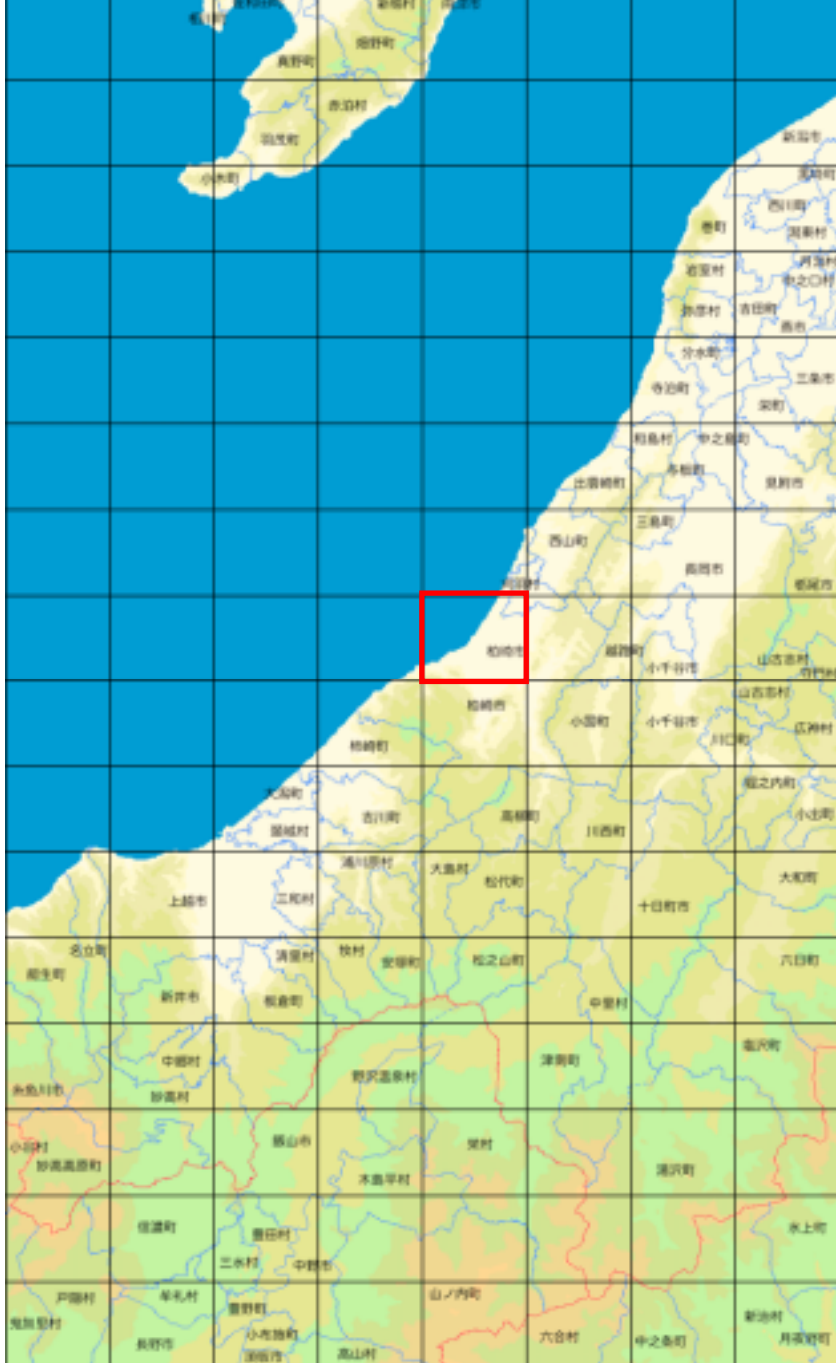
JR信越本線 青海川駅



国道352号 柏崎市椎谷



柏崎市笠島



(財) 日本地図センター

トンネル

柏崎市番神

吸音パネル、覆工にクラック



ボックスカルバート

県道215号 柏崎市土合



すべり

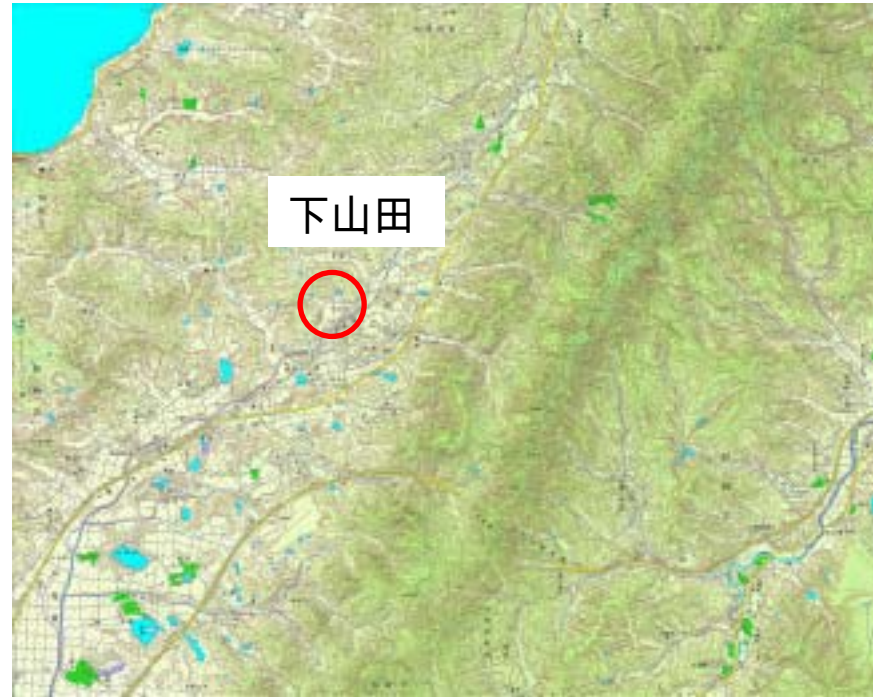
柏崎市西本町2丁目



道路

刈羽村下高町





(財) 日本地図センター

道路



県道574 柏崎市西山町下山田

その他,
北陸自動車道で段差等の
交通障害発生



国道8号 柏崎市鯨波



柏崎市笠島



(財)日本地図センター

鉄道

JR越後線（刈羽駅周
辺）

電柱の転倒



線路の曲がり



鉄道

沈下の違いによる段差



ボックスカルバートと盛土

その他,
柏崎駅で脱線

橋梁部と盛土

